

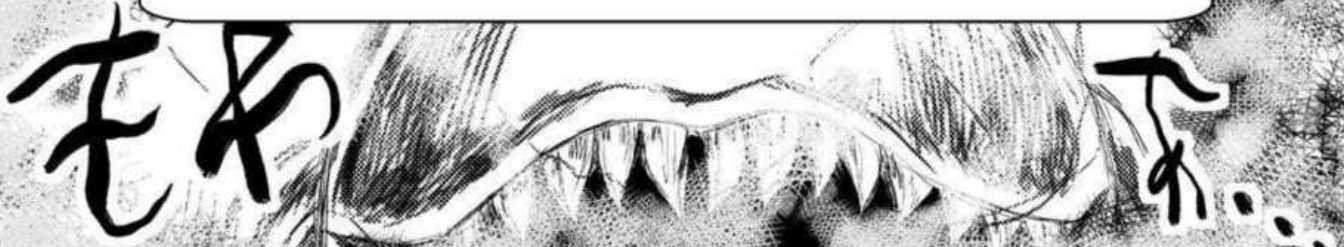
R-18

FOR
ADULT
ONLY

BLACK CIRCLE RE



*原作:上海アリス幻楽団東方Projectシリーズ



紅魔館に謎の進入○が
現れてから20時間



その毒霧の激烈な効果目には
おて



今 館の主もまた...





こんな

ずいぶん
嬌声が
聞こえたじや
ねえか
お嬢様あ?

おとつと

まだ先つぽ
突っ込んだ
だけだぜ?

く...

クッ



悪寒に声が
出ただけだ...

女性は
もつと丁重に
扱えッ

耐えろ...ッ
こんな
不埒者どもに
さいいように
されるなんて

いれられた
だけで
達した...ッ!?



お言葉通り

あつて
いいわけ...ッ

わい...ッ
わけが...ッ

あああ
...ッ

チ○ポで
ねつとり
蕩けさせて
あげるとしますか

こりや
失礼

がるる
ずる

がるる
ずる

お嬢様

お嬢様

お嬢様



おいおい
どうした?
もう声が
蕩けてきてんぞ

そんなに
チ○ポが
気に入ったのかよ

あ♡ あ♡ あ♡
あ♡

ち♡ちが♡

あ♡

ずっずっずっ



なにが
違うんだあ?
こっちの穴は
こんだけ
涎垂らしながら
媚びきって
精液おねだり
してんじやねえかッ

ふ♡

ずる

ずっち、ずっち、ずっち、ずっち



よーし
出すぞし
射精すぞ

お望みどおり
臍内で
ぶちまけて
やる

あ♡ あ♡ あ♡
あ♡ あ♡ あ♡
あ♡ あ♡

あ♡あ♡あ♡
あ♡あ♡あ♡



そらッ
瞳内射精で
イケッ

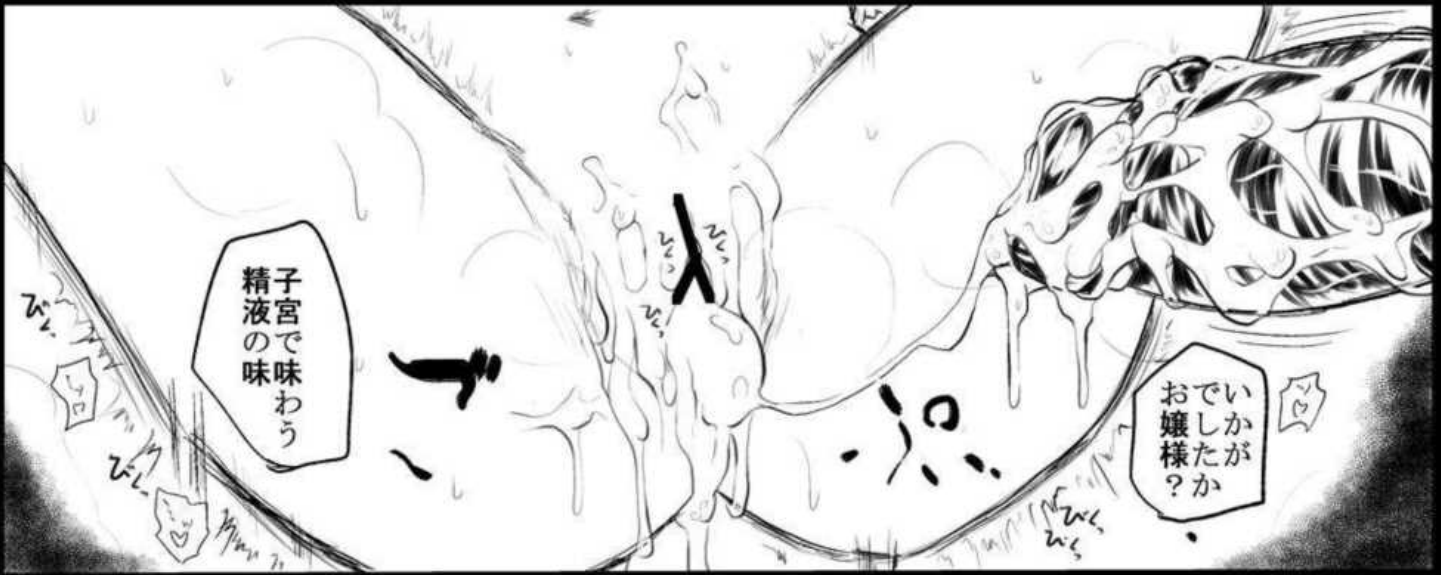


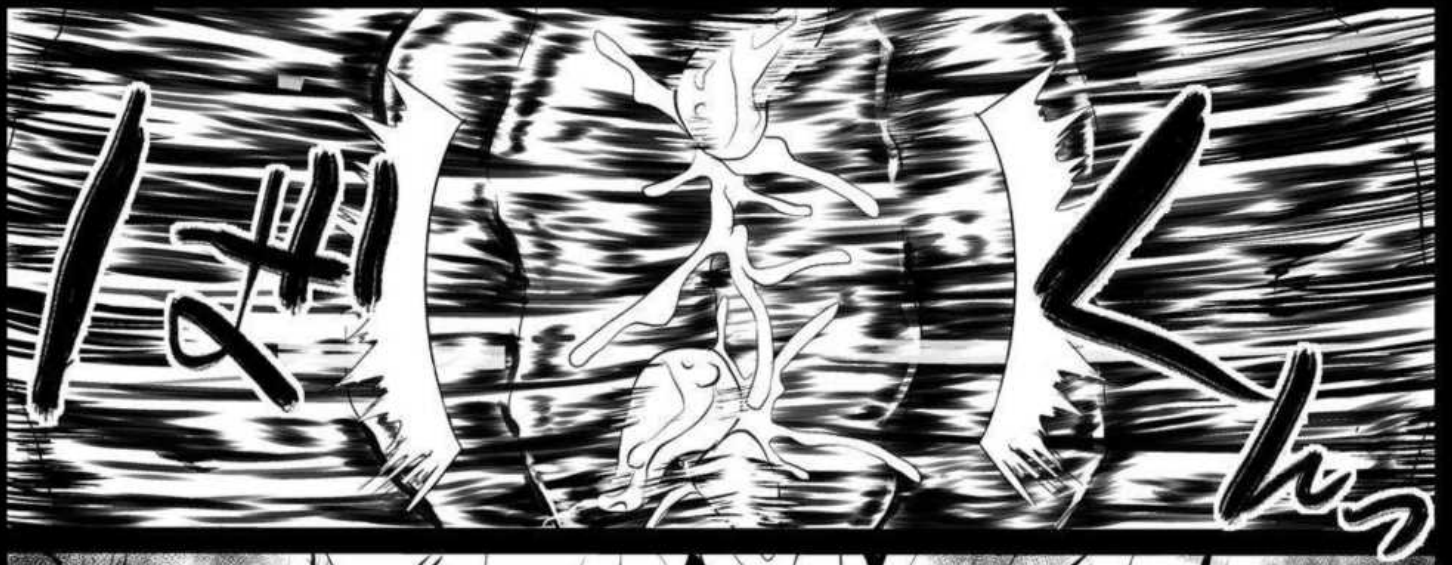
スゴイ...ッ

射精...ッ
精液...ッ



...こんなに

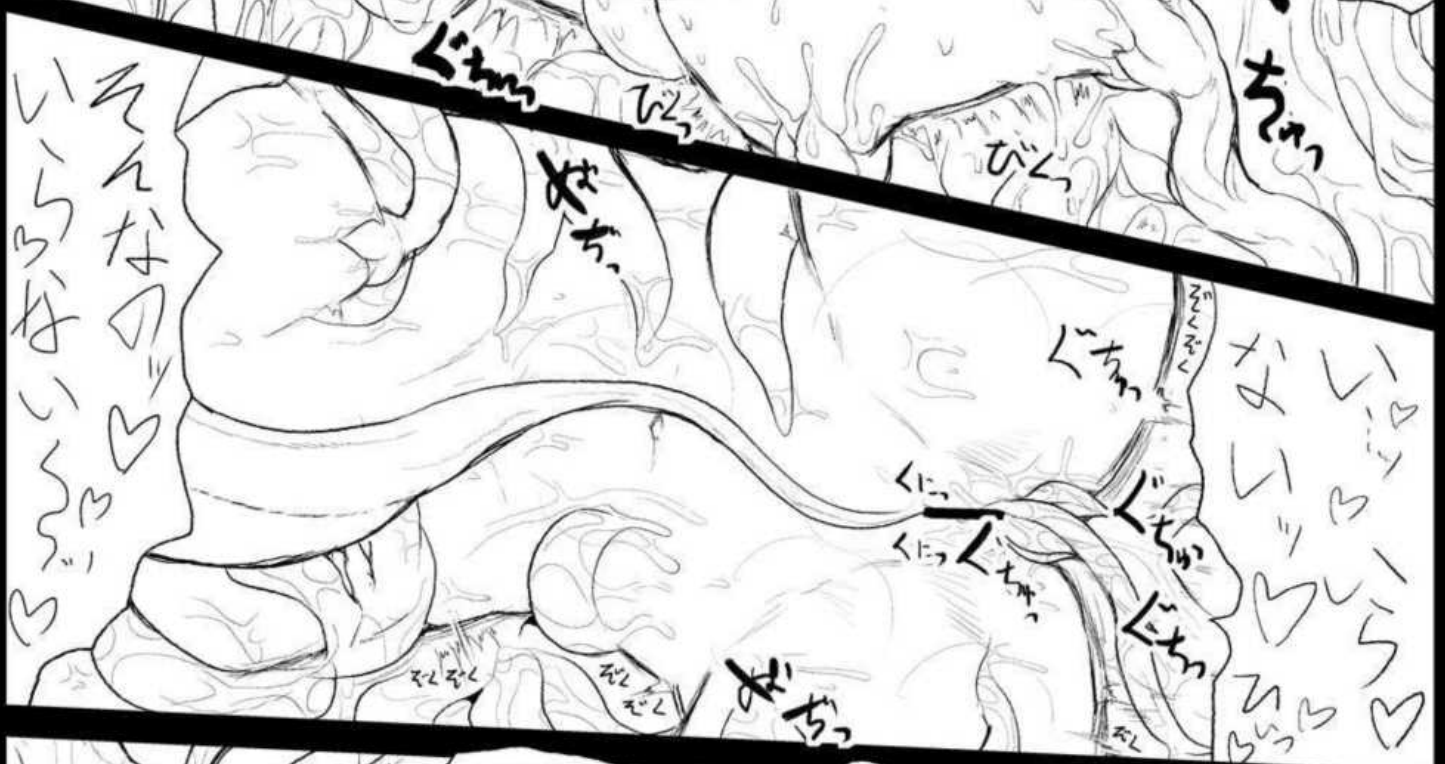






コウシテ
カラダ中
可愛ガッテ
ヤロウ

分体ノち○ぽ
ダケデハ
ご不満
ラシイ
デナ



コノ肉豆
重点的ニ
弄ッテ
ヤロウカ?

ソレトモ



ソノ
倒シテ
キラル
ヤル

すーっ
すーっ
すーっ



スゴイツ
スゴイツ
♡♡

イイ
反応
ダナ

一人
デ
ヨク
ココ
ヲ
弄
ッ
テ
イ
ル
ノ
カ
?

ソ
レ
ト
モ



ア
ノ
め
い
ど
ニ
弄
ラ
サ
セ
テ
イ
ル
カ
?

こ
ん
な
の
知
ら
な
い
ツ
♡

ク
リ
ッ
と
け
ち
や
う
ッ
♡



頭
の
中
直
接
撫
で
回
さ
れ
て
る
み
た
い
ツ
♡

と
ろ
け
ち
や
う
♡



腔内モ
シツカリ
撫デ回シテ

ぬるぬるで
きもちいい
でもちい
♥♥

ナダ
メル
ツに
♥

くくく
ソロソ
ロ
限界カ?

遠
慮
イ
ケ
ツ
ナ
ク

頭
とろ
とろに
な
つ
ち
や
う
♥



それとも
もうチ○ポ
いら
ない？

今日はまだ
一回も
ハメでもらっ
て
ないからなあ

こんな
玩具に
されて…っ

が
んば
れ
れ
だ
も
う
少
し
だ



あの部屋に
つけば
ちやーんと
ご褒美く
れて
やるから

咲夜さんが
すぐオナリ
だすから
こうして進
ませて
るんだぜ？

逆らえ…
ない…っ

おチ○ポ
も
ら
え
な
く
な
っ
ち
ゃ
う

す
い
ま
お
便
所
に
で
も
お
し
て
欲
し
い
に
…っ



こん
な
…
い
じ
わ
る
…

あ
い
っ
び

あ
い
っ
び

カ
チ
カ
チ





ご褒美を
かえて
あげようか?

それとも

すしすぎるッ♡

やっぱり
おちッぽり
すごいッ♡



もう
ちッぽ
欲しくないって
いうんなら

お嬢様と
一緒
に
解放
して
や
い
ん
だ
ぜ

ナカ
いっ
つ
擦
ら
れ
ば
い
♡

ふ
わ
が
や
っ
て
♡

女の子を
悲しませる
のは
よ
く
な
い
か
ら
な
あ
?

どうする?
咲夜さん

めろめろに
なるッ♡





おチのおポ
ハッハッハッ
ハッハッハッ
ハッハッハッ

こんな
の
よう
な
幸
せ
な
い
わ
い
よ
も

お嬢様も
こんな
ッ

おハッハッハッ
ハッハッハッ
ハッハッハッ
ハッハッハッ



おチのおポ
ハッハッハッ
ハッハッハッ
ハッハッハッ

おハッハッハッ
ハッハッハッ
ハッハッハッ
ハッハッハッ



お嬢様と一緒
に
チ○ポ
で
み
つ
ち
り
し
ご
い
て
や
る
か
ら
覚
悟
し
ろ
よ
?

よし
よ
く
言
っ
た

おハッハッハッ
ハッハッハッ
ハッハッハッ
ハッハッハッ

おハッハッハッ
ハッハッハッ
ハッハッハッ
ハッハッハッ



よう

仕上がり
じゃねえか

そっちもな

絶対逆ら
させんつて
雌顔だ

んじや
二人並べて
肉便器に
してあげるか

咲夜さんもう
嬉しいだろ?

しゅわ
しゅわ
おん
しゅわ
しゅわ

もちもち
ぐちゃぐちゃ
しゅわ

おの
おの
おの

ず
ず
ず
ず
ず

せろ
せろ

せろ
せろ

あ

あ

あ
あ
あ



いらい
光景だぜ

お口と
ママコ
両方...
♡

あの悪魔と
紅いメイド長が
瀟洒なメイト長が
揃って
チ○ポしごき穴だ

嬉しい♡

おチ○ポに
囲まれて♡

嬉しいだろ
二人とも
こうやって
チ○ポで
ハメまわされて

雌穴に
されて♡

はは
口が塞がってちゃ
答えられえだろ

嬉しいに
きまつてる
わよお♡



こいやいや
お口で

しつかり
応えて
きてるぜ





おちッぽい
しいッぽい
♡♡♡

もっ♡
と♡

いっくらでも
くち○穴
さして
返してくり

もっ♡
と♡

好きなだけ
精液に
子宮を
飲ませて
やるからな



うけとれッ

…んんん
んんん





少シ
休憩
スルカ?

クク:
随分
オタノ
シミ
ダツ
タヨウ
ダガ



肉便器
専用ノ
餌ダ

あめ

飲メ

ソラ



ソレガ
飲ミ
ツタ
ラ

ソウダ
残サ
メヨ
ズダ
飲

マタ
スグ
天国
ニ
連レ
テ
ライ
ツ
テ
ヤル
カラ
ナ



ヨーシ

クックッ...
ダウマカッタ
ダロ?

イイコダ
全部飲ンデ
シマッタヨウダナ



媚毒霧ノ
原液ダカラナ

そんな...ッ

ひどいッ
これ以上
私とお嬢様を
マ○コを...

ああ...ッ
はやく
マ○コッ

はめっ♡♡

モウ
待チキレナイ
トイッタ
様子ダガ...



言ワレ
ナクテモ

はめっ♡♡ま○こッ
ハメッ♡♡ハメッ♡♡



あ...ツ♡♡♡
やととツ♡♡♡

タッププリ
ホンモノ
天国トイウモノヲ
味アワセテ
ヤル!



ああツ♡♡♡
最高ツ♡♡♡

雌ち○ぼモ
キツチリ
弄リタオシテ



今までと
全然
比べ物に
ならないっ♡

一突き毎に
頭の中が
でうって♡



もつと♡
マダマダ
:めめもつと
つちちや
やに



睦内ト
雌ち〇ぼニモ
タツププリ
媚毒霧原液ヲ
塗リコンデ



な♡...ツ?

身モ心モ
完全ナ
肉便器ニ
変エテヤル



コレえッ!?♡

アリガタク
オモエ!



ママの精液で洗われる♡

なんなのこれえッ♡♡

こんな幸せなのがある♡♡♡

精液でとろとろになるッ♡♡

子宮が♡頭が♡なるッ♡♡



子宮が♡なるッ♡♡

子宮が♡頭が♡なるッ♡♡



お嬢様も♡♡
こんな嬉しいの♡♡
さっちゃん♡

きゅん♡♡
もぎゅん♡♡

お嬢様♡♡
さっちゃん♡♡



ソロソロ
仕上
ゲト
イク
カト

十倍濃縮
媚毒精液
デ





かたかた かたかた かたかた かたかた かたかた

カッパッ

カッパッ

カッパッ

カッパッ

カッパッ

カッパッ

雌悦天国ニ 堕チ狂エ!

カッパッ

あゝあゝ：
ホス
本体の精液
容赦なく
注がれちゃったな

こりや二人とも
完全に
人生終っちゃったね

安心しろよ

ちやんと
責任とって
ずっと
肉便器として
可愛がってやるから

明日から
じつくり
ねっとりとな





**SUBSEQUENT
HEAVEN**



キレイな
お月様
だねえ

夜の王さまの
お嬢様には
やっぱり
満月がよく
似合うわ



その
触手三角木馬
も悪くねえだろ？

せつかくの
満月だ
もうちよつと
風流を楽しんでも
いいんだぜ？

おいおい
もう我慢
できないの？

お千のポツ♡
くらみゃん
♡♡♡♡♡

切なくなる
ぽっかりで...♡

足りないのツ♡

気持ち
イイ...♡
けど...ツ♡

コレ...♡



おチのポツが
欲しいの♡

太くて
たくましい
ので♡

おチのポ
ツ♡

ぬが... ぬが... ぬが... ぬが...

よし
合格合格

言葉使いも
すつかり
肉便器らしく
なったなあ

そらら

肉便器お嬢様
お待ちかねの



ちゃんとおねだりできた
ご褒美だ





おいら

ししチマ
ごっ〇〇
けかポコ
ツリ

おチ♡
れしいポ
ツ♡♡

うれしいッ♡

ああ…ッ♡

ホあ
わいん
肉便器



おチ♡
ポに
困
まれて

おチ♡
ポ穴
になるッ♡

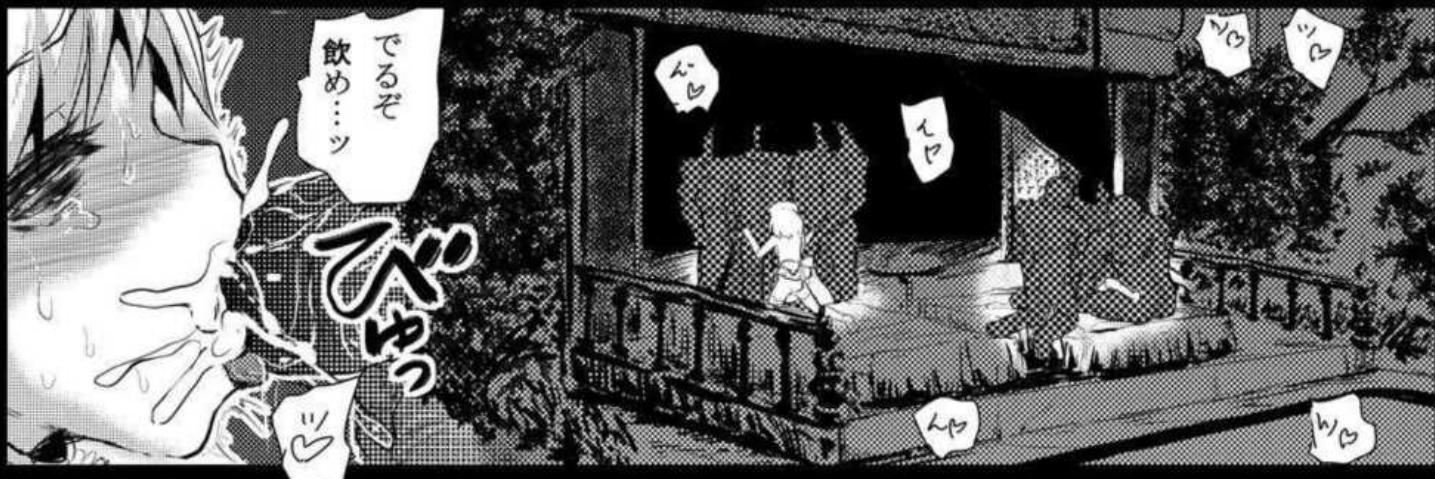
手でも
しごい
んと

肉便器
らしく
きつち
り〇ポ
に仕え
しろよ



うれし
すぎて
なう
ちか
い♡♡♡

おだ
め♡
ポ♡
ばい
で♡
ッ





でもま

肉便器に
なった
咲夜さんには
お口だけじゃ
全然足りない
よなあ？

昨日は
コツチに
たつぷりに
もう立派な
ケツマ〇コに
なつたことだし



今日は
二穴同時を
教えてやるか



そろそろ
肉便器大好物の
チ〇ポを
ダブルでご賞味
あれ…つと



いいねいいね
昨日より
さらにいい具合に
こなれてんぞ
この尻穴

おっおっ

俺たちの精液
注がれまくってんだ
当然だわな



咲夜さんも
あの瀟洒ツラ
とろとろに
しちまつて

おっ♡ホおち♡おっ♡
しゅ♡い♡ん♡
しゅ♡い♡ん♡

どうよ？
お嬢様も
護れず

まっ♡ちゅ♡ちゅ♡
まっ♡ちゅ♡ちゅ♡
まっ♡ちゅ♡ちゅ♡
まっ♡ちゅ♡ちゅ♡
まっ♡ちゅ♡ちゅ♡
まっ♡ちゅ♡ちゅ♡

こうやって
二人そろって
チ○ポに絶対服従の
肉便器のちまめ穴に
仕込まれは
気分は？

まっ♡ちゅ♡ちゅ♡
まっ♡ちゅ♡ちゅ♡
まっ♡ちゅ♡ちゅ♡
まっ♡ちゅ♡ちゅ♡
まっ♡ちゅ♡ちゅ♡
まっ♡ちゅ♡ちゅ♡

お嬢様は
どうよ?

初めての
二穴挿しの
感想を
お聞かせ
願います
かね

イ
す
こ
レ
ッ
く
♡

二本の
おチの
同時に
私と
ナカを
ツの

二本挿し
っ
こ
っ
持
ん
だ
に
っ
い
ん
だ
♡





せっかく吸血鬼のためにあるような綺麗な満月の夜だっけ

お嬢様の力が一番強まる時分だろ

そんな夜にこんなチ○ポになっちゃうって



吸血鬼としてそれでお嬢様は？

…そんなこと

わかつてるくせにツ♥



おチ♥ポに逆らえない肉便器になつてくせに

おチ♥ポでほじほじされてどんどん気持ちよく…♥

嬉しくなるのが止まらないツ♥もうどうしようもないのツ♥♥♥

…だそうだぜ？



同時に
掻き混ぜ
られてツ

ああ...
すごい
よ

おチポ二本で
マ♡コと
おしり...ツ

頭の中まで
くちゅくちゅに
なあってくう♡♡♡

おらおら



ふたりとも
もつと肉便器に
して欲しかったら

しっか
り鳴き
声あげ
ろよ

自分が
どれだ
か悦ん
でるか

ちやあんと
おチポに
お聞かせ
するんだ
せ



このまま
二穴精液
注射され
たり♡

私...
どうな
っちゃう
の...?

おチポ♡
おチポ♡

おチポ♡

おチポ♡

おチポ♡ おチポ♡ おチポ♡ おチポ♡ おチポ♡
おチポ♡ おチポ♡ おチポ♡ おチポ♡ おチポ♡
おチポ♡ おチポ♡ おチポ♡ おチポ♡ おチポ♡
おチポ♡ おチポ♡ おチポ♡ おチポ♡ おチポ♡
おチポ♡ おチポ♡ おチポ♡ おチポ♡ おチポ♡
おチポ♡ おチポ♡ おチポ♡ おチポ♡ おチポ♡





おっ！おっ！おっ！
おっ！おっ！おっ！

おっ！おっ！おっ！
おっ！おっ！おっ！

おっ！おっ！おっ！
おっ！おっ！おっ！

おっ！おっ！おっ！
おっ！おっ！おっ！

おっ！おっ！おっ！
おっ！おっ！おっ！

おっ！おっ！おっ！
おっ！おっ！おっ！

おっ！おっ！おっ！
おっ！おっ！おっ！

おっ！おっ！おっ！
おっ！おっ！おっ！

おっ！おっ！おっ！
おっ！おっ！おっ！

おっ！おっ！おっ！
おっ！おっ！おっ！

おっ！おっ！おっ！
おっ！おっ！おっ！

おっ！おっ！おっ！
おっ！おっ！おっ！

おっ！おっ！おっ！
おっ！おっ！おっ！

おっ！おっ！おっ！
おっ！おっ！おっ！

おっ！おっ！おっ！
おっ！おっ！おっ！

おっ！おっ！おっ！
おっ！おっ！おっ！



それら
雌ち〇ポも
弄ってやる

おしっ
っかり
搾り取って

両イキ穴で
よしく味わえよ



あ
まだ
いで
わ
る
……ッ

今日
は
失
神
す
る
ま
で
二
穴
ア
ク
メ
き
め
ま
く
つ
て
や
る
か

う
れ
し
い
だ
ろ
こ
の
肉
便
器





[BLACK CIRCLE RE]

発行:くまのもり

著者:隈太郎

発効日:2012/12/30

印刷:ハイビジョン印刷ドットコム

MAIL:Kuma-1983@e-mail.jp

WEB:<http://www.kumaori.sakura.ne.jp/>



前書き 兼 後書き

はじめまして or こんにちは
隈太郎です。

この度はBLACK CIRCLE REをお手にとって頂き有難うございます。

まったく人に懐いていない野良猫がなでなでされて気持ちよさそうにくにゃ〜ってなるのを見ると気持ちいいですよ。まあ人に懐いてないからそもそも触らせてくれないですけどね。

責め役として出てくる黒っぼい集団ですが、一応元ネタがあるパロキャラです。
といっても多分原作の方にも詳しい設定はないと思います。
変幻自在で雌雄も自在みたいです。
人型の連中も多分人間ではありません。

今回のC83から作業環境変えています。
ペンタブを新調したりデュアルモニターにしたり。…デュアルモニターはこの本だけだったかな？ちょっと覚えてない。

600dpiでのB5サイズ(縦)は縦6000ピクセルくらいあるんですが、
これを自分のコミスタのデフォ設定倍率表示で収めようとするとうまく表示になりません。750ピクセルくらいですね。
これ、描き方によっちゃシャレにならないレベルで影響があるくらい線が把握できなくなるみたいです。
線がドットで潰れすぎてしまう。

拡大すると線が見えてくるんですが今度は全体像が把握できない。

というわけでデュアルモニターです。

FHD解像度のモニター使ってますが、90度回転させれば600dpiのB5サイズが25%表示にギリ入らないくらいに表示できます。

それでウィンドウ二つ起こせば全体像見ながら拡大表示もできます。

ただマイPCはもともと映像処理系が苦手だったみたいで、ビデオカード突っ込んでますが
二重ウィンドウで作業するとちょっと重くなります。カラーとかやろうとすると結構ストレスたまる。

余談ですがニコ動とも相性悪いです。動画単独で流せばスムーズなのに
ニコ動通して再生するとやたらカクカクなったりします。

ペンタブもintousの大きめのヤツに替えました。

今までのタブレットだと上記12.5%表示の場合だいたい縦11cmくらい？

の範囲でしか手動かさないことになるんですよ。A6より狭いぞ。

線が把握できない問題の対応として「あまり線で表現せずトーンやグレーで表現する」ってのもあると思います。

カラー描くときのに近い感じでの描き方ですね。多分。

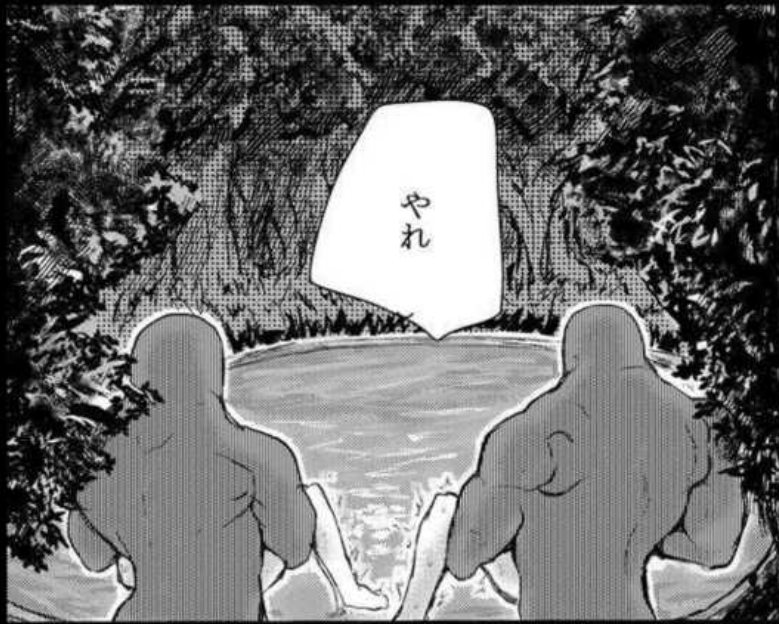
でも線の強弱とか使いたいんです。アナログで線描けって？そんな撤退行為は嫌です。あ、でも

C83で配布される小説合同誌でやらせていただいた挿絵はキャラ線画をアナログでやりました。

いろいろ試しながら描いている途中ですが
楽しんでいただけたら幸いです。

次の新刊は大⑨州東方祭を予定してます。
レミ咲で咲夜さんがお嬢様に怒られて涙目になったりするのが描きたいです。

それでは。



やれ



池いにもね
綺麗に映っ
るじゃねえか



はっはあ

吸血鬼のお嬢様と
その従者が
満月に向かって
オシッコだ

あゝあ
あの紅い悪魔と
瀟洒な従者さんが

どうだ？
なんとか
いってみるよ？

しゅ

あま

しゅ

あま

じゅぽん

ぽん



はは
なに言ってるか
わかんねえや

出しながら
イってるし

すっ
頭んナカリ
ゆるゆるに
なっちゃったねえ

チ○ポにみっちり
ますます徒願になって
懸命に精液
おねだりしてくる

しかし
コツチの穴は
ゆるゆるか
どころか

ほんと
いい穴だわ

ああ〜…っ

まあ
俺達の精液で
カラダは
元氣いっぱいでも

そろそろ
頭の方が
限界みたいだな





咲夜さんも

チ○ポで
幸せいつぱいに
なりすぎて
パンク寸前で
感じだし

ずずずずずず
ずずずずずず



肉豆触る度に
ビクビクイって
可愛いねえ

そろそろ

ぴた
ぴた
ぴた

ずずずずずず





チ○ポと
精液で
くたばるところ

お月様に
よつく
見てもらいな

そんじや
ふたりとも

はい
よくできました♡

お月様
よつく
見てもらいな

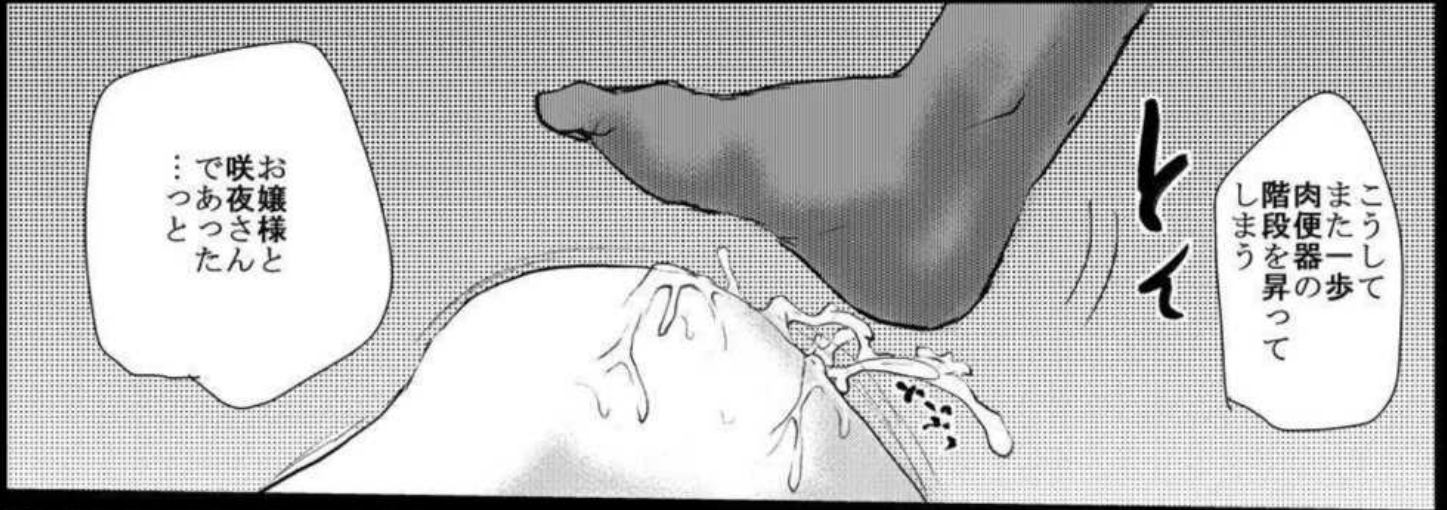
お月様
よつく
見てもらいな











お嬢様と
咲夜さんと
あつたんで

こうして
また一步
肉便器の
階段を昇って
しまう

とて

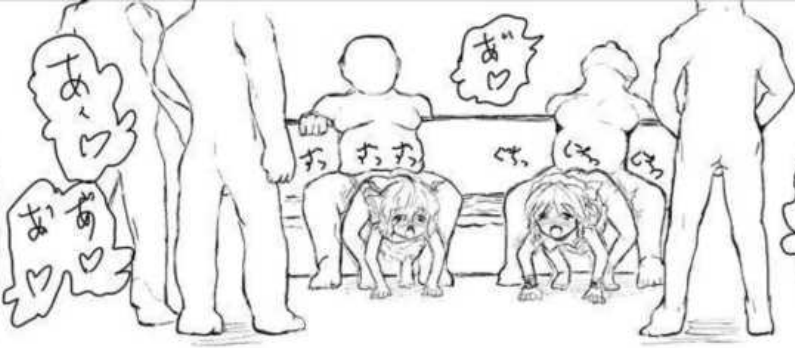


自分ちの庭
精液塗れにして
幸せそうにツラ
してやがる

さあて
明日は
どうして
やるうか

あの紅い悪魔を
こうやって
肉穴にできる
なんてな

こうして
実際に
やってみるまで
半信半疑だったが



もう
こんな人間達にも
逆らえないくらい
おちポが
幸せすぎる

悪魔の犬なんて
呼ぶ奴もいたが

咲夜さんも
見るよ
この顔

もうただの
雌犬だな

雌犬らしく
鳴いてみせろよ
二人とも

おちポが
幸せすぎる

おんわん
わんわん
わんわん

わんわん
わんわん
わんわん
わんわん
わんわん

よしよし

雌犬にご褒美だ
もつとち◎ポ
味あわせてやるよ

あったかくて
たくましくて

手から伝わる
おチ♡ポの感触が
こんなに
嬉しくて♡

口で舌で
感じる
おチ♡ポ
とっても
おいしい♡

実は俺
結構懂れ
ただだけ
この二人

こんな
肉便器に
なつたなんて
地味にシ
ョック

…そういうお前が
一番
射精しまくって
んじゃねえか

おチ♡ポに
ほじられる
マ♡コなんて
もう
どうしようもなく
気持ちイイ♡♡

わんわん
わんわん
わんわん

わんわん
わんわん
わんわん



あつ♡
きたつ♡
おち♡ポ汁♡

ああツ♡
こんなにおいしい♡
もつ♡もつ♡

ヤツでも
おさまり
つかねえし

ま
この霧だ

いっくらでも
射精し
まくれるし

マ♡
コにも
欲しい♡

女の子は
桁違いの
効果らしい

マ♡
注♡
い♡
コ♡
ツ♡

おち♡
ポ汁♡
おち♡
コ汁♡

実際
もう完全
にチ○ポ
中毒に
なっちゃ
まって

それくらい
気持ちいい
んだろ

羨ましい
くらいだぜ

んじゃ
そろそろ
ナカに
もう一発

きん♡
きん♡

きん♡
きん♡

くち♡
くち♡







[BLACK CIRCLE RE オマケ]

発行:くまのもり

著者:隈太郎

発効日:2012/12/30

印刷:井上印刷

MAIL:Kuma-1983@e-mail.jp

WEB:http://www.kumaori.sakura.ne.jp/